

Configuración acceso internet APN

Terminal Dual-Sim



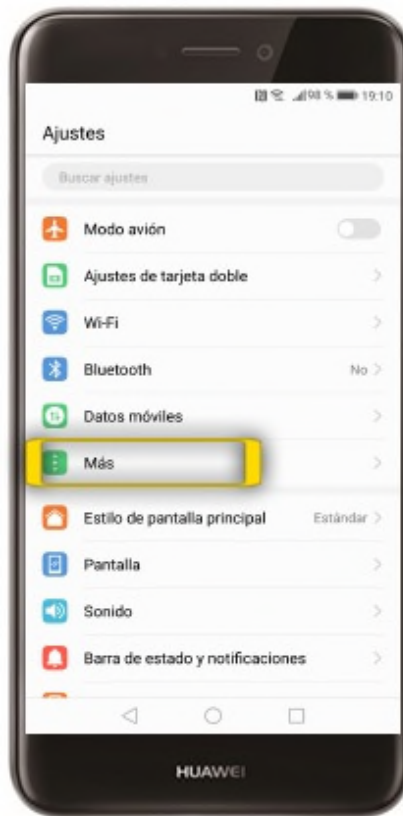
Paso 1

asegúrate de estar en la pantalla de inicio pulsando el BOTÓN CENTRAL



Paso 2

pulsa en AJUSTES



Paso 3

pulsa en MÁS



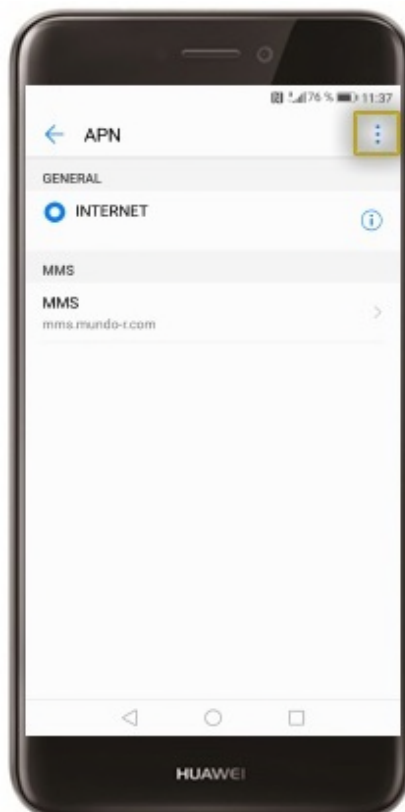
Paso 4

pulsa en REDES MÓVILES



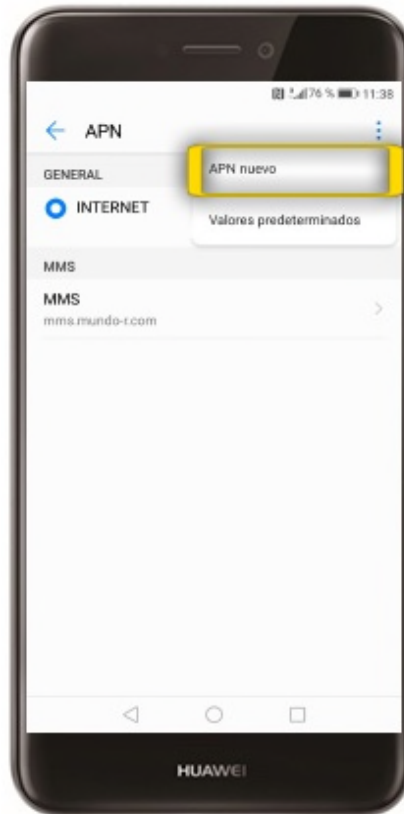
Paso 5

bajo el apartado de la SIM para la que quieres configurar internet(1), pulsa en APN



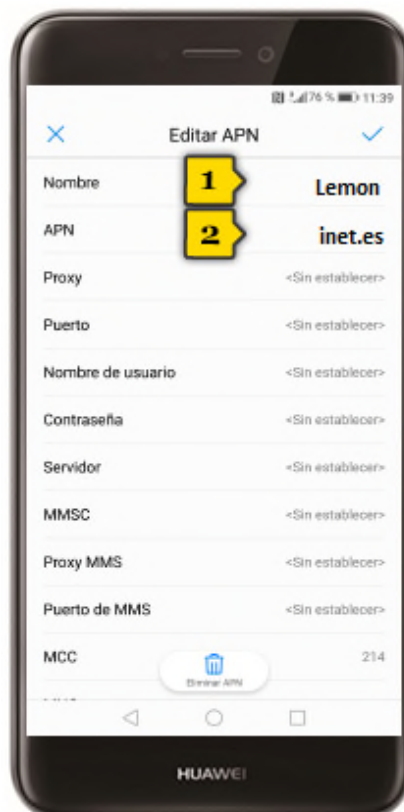
Paso 6

pulsa en el botón de MENÚ CONTEXTUAL



Paso 7

pulsa en APN NUEVO



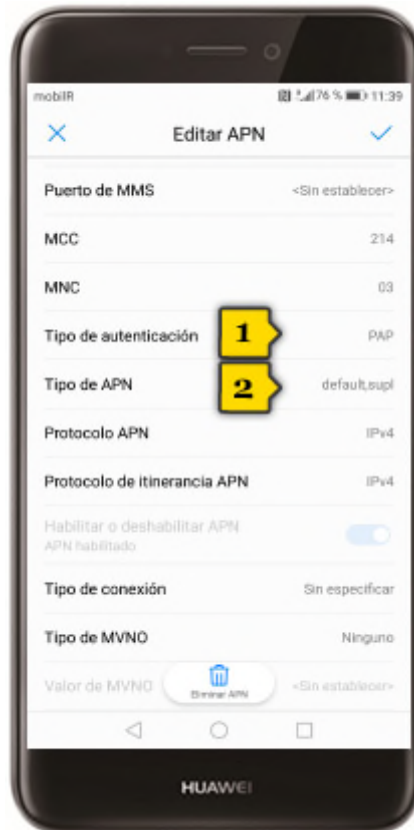
Paso 8

Edita únicamente los siguientes parámetros pulsando sobre cada uno y aceptando una vez introducidos los datos:

NOMBRE: Lemonvil(1)

APN: inet.es(2)

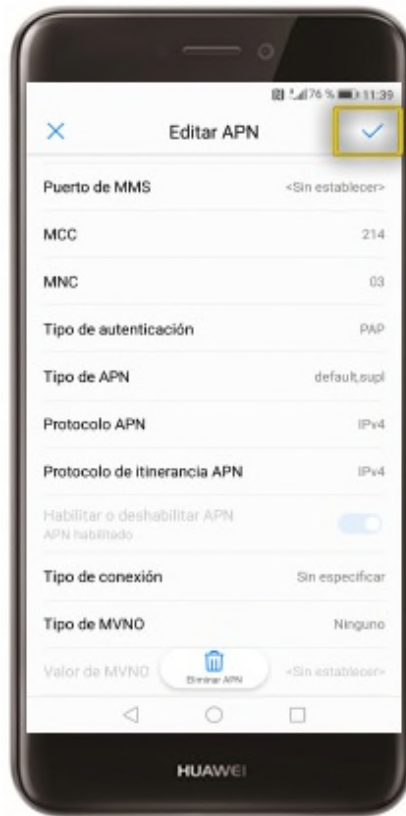
Desplaza la pantalla hacia abajo para que se visualicen más parámetros



Paso 9

Tipo de Autenticación: PAP(1)

Tipo de APN: default,supl(2)



Paso 10

pulsa en el botón de VALIDAR